

CORPORATE PROFILE

www.shichifuku.co.jp

SHICHIFUKU IRON WORKS CO., LTD.



七福鋼業株式会社

Philosophy | 企業理念

安心・安全・高品質な環境配慮型商品群を提供し、 地球環境保全に貢献します。

ごあいさつ

当社は、昭和40年に伸鉄丸棒鋼の製造会社として創業し、現在は平成元年より製造開始致しました鉄筋トラス付デッキ“ニューフェローデッキ”の製造会社として全国展開しております。

「品質第一のものづくりに徹し、すべてのお客様の信頼と満足を得、社会的責任を果たす」という品質方針の下、“ニューフェローデッキ”の製造に全力を挙げて取り組み、現在ではグループ会社を含め、設計～製造～販売～施工までの一貫体制を構築し、直営工場の滋賀工場・熊谷工場・埼玉工場・茨城工場に加えて委託工場である大分工場をあわせた各拠点より、鉄筋トラス付デッキの代名詞とまで認知頂いた工業化製品を全国のお客様に日々お届けさせて頂いております。

また、建設業において多様化するお客様のニーズにお応えするためにも、ISO9001の認証取得に取り組み、品質マネジメントシステムの継続的な向上にも努めております。

これからも七福鋼業株式会社は、地球環境保全に貢献する環境配慮型商品群の製造会社として、より一層お客様のお役に立てますよう、品質第一のものづくりに徹するとともに、安定した供給体制を構築し、全国の建設現場様の施工における省力化と安全性の追求に努めて参ります。

今後とも、変わらぬご支援ご愛顧の程賜りますよう、心よりお願い申し上げます。

代表取締役社長 **田中文太**
Bunta Tanaka

確実で乱れない配筋による
堅固な床構造体の提供

豊富な品揃えによる
最適コストの提案、提供

工場製作による
作業工期の短縮化



多くの実験を経て仮設時
耐力を決定し、安全を確保

本設資材を仮設材に活用し
省資源、運送の効率化

Profile 概要

名称 七福鋼業株式会社
 所在地 ・本社
 〒555-0041 大阪府大阪市西淀川区中島2-1-102
 ・大阪オフィス
 〒540-0028 大阪府大阪市中央区常盤町1-3-8
 中央大通FNビル16階
 TEL.06-4790-7729 FAX.06-4790-8729
 ・滋賀工場
 〒520-3213 滋賀県湖南市大池町6-1

TEL.0748-75-8775 FAX.0748-75-5175
 ・熊谷工場
 〒360-0023 埼玉県熊谷市佐谷田2500
 TEL.048-580-7172 FAX.048-580-7173
 ・埼玉工場
 〒340-0203 埼玉県久喜市桜田5-18-10
 TEL.0480-57-3351 FAX.0480-57-3352
 ・茨城工場
 〒315-0002 茨城県石岡市柏原17-4
 TEL.0299-27-7291 FAX.0299-27-7290

設立 昭和40年6月
 役員 代表取締役社長 田中 文太
 取締役 高井 好彦
 取締役 込山 憲二
 監査役 田淵 正信

資本金 1億円
 決算期 6月30日(年1回)

取引銀行 阿波銀行/尼崎支店
 三井住友銀行/尼崎支店
 みずほ銀行/梅田支店
 商工中金/尼崎支店

りそな銀行/御堂筋支店
 営業内容 建築用床版製造販売/エンジニアリング事業

関連会社 株式会社富士昭サンマテック
 ・本社 大阪本店・東京本店
 ・名古屋支店・九州支店
 株式会社東京富士昭
 株式会社富士昭技研
 (研究開発、品質、知的財産権管理)
 熱研化学工業株式会社
 (耐熱塗料の製造・販売)

生産委託工場 株式会社大鐵 日吉原工場(大分県)

コンストラクションの世界に 新たな未来を築く、最良のネットワーク。

現場に限りなく近い位置へ権限移譲することで、肥大化した組織の弊害を無くし、意思決定の迅速化、大企業病の阻止、柔軟性のある組織作りを目指します。

History 沿革

1965(S40)年9月 兵庫県伊丹市池尻字中曾根6-1において七福鋼業株式会社を設立し、資本金5,400,000円をもって発足。
 1966(S41)年7月 同上において金属圧延加工(棒鋼9)の操業開始。
 1970(S45)年2月 機械工場において圧延機械の設計製造及び改造業務開始。
 1971(S46)年2月 資本金を30,000,000円に増資。
 1975(S50)年9月 資本金を100,000,000円に増資。
 1980(S55)年1月 大阪市西淀川区中島2-1-102において大阪工場が完成。
 1984(S59)年1月 大阪工場にて各種輸入鋼材販売及び敷板製造販売を開始。

1986(S61)年5月 東京都江戸川区に東京営業所を開設。
 1986(S61)年5月 伊丹工場伸鉄丸棒鋼生産中止。
 1988(S63)年4月 建築用床版(フェローデッキ)の販売会社、株式会社富士昭を設立。
 1989(H01)年3月 本社工場にてフェローデッキ(トラス4条型)製造開始。
 1991(H03)年3月 フェローデッキ製造ラインを2シフト稼働。
 1997(H09)年3月 東京営業所を閉所し、輸出・輸入鋼材販売を休止。
 1997(H09)年4月 フェローデッキ溶接リブ位置及び吊材径の仕様変更し、ニューフェローデッキに改称。

2001(H13)年9月 本社工場においてニューフェローデッキエコタイプ(トラス3条型)生産開始。従来のニューフェローデッキ(4条型)をプロタイプとした。
 2004(H16)年10月 滋賀県湖南市大池町6-1に滋賀工場を開設。ニューフェローデッキエコタイプ生産開始。

2004(H16)年11月 滋賀工場において、ニューフェローデッキプロト・エコタイプ兼用ライン増設。
 2007(H19)年1月 販売会社の株式会社富士昭と株式会社サンマテックが合併し、全国展開する株式会社富士昭サンマテックとして新たに発足。

2008(H20)年8月 本社・滋賀工場においてISO9001の認証を取得。
 2009(H21)年1月 神奈川県愛甲郡愛川町中津4017-1にある株式会社昭和工業を分割吸収、七福鋼業株式会社神奈川工場と改称し、新たな関東地区の直営生産拠点とした。

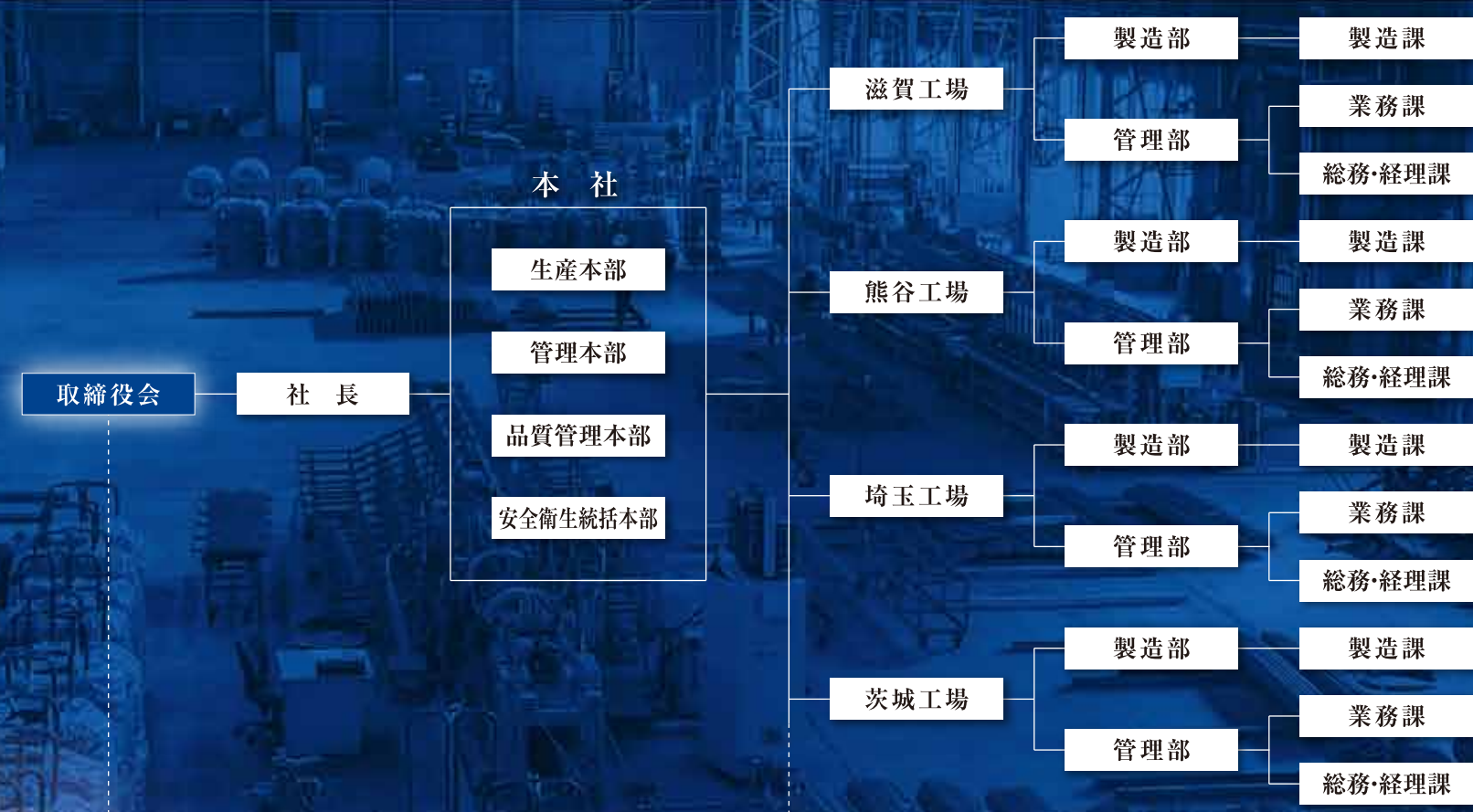
2009(H21)年12月 大阪工場を滋賀工場に統合集約し生産の効率化を推進。
 2010(H22)年8月 神奈川工場においてISO9001の認証を取得。
 2010(H22)年9月 耐熱塗料メーカー熱研化学工業の株式を取得。
 2011(H23)年9月 株式会社富士昭サンマテックが株式会社東京富士昭の株式を取得し、グループ会社となる。

2012(H24)年5月 埼玉県久喜市桜田5-18-10にある株式会社富士昭加工を吸収合併、七福鋼業株式会社埼玉工場と改称、関東地区における第2の直営生産拠点とした。
 2014(H26)年8月 埼玉工場においてISO9001の認証を取得。
 2015(H27)年1月 茨城県石岡市柏原17-4において七福鋼業株式会社茨城工場が新たに稼働、関東地区における第3の直営生産拠点とした。

2015(H27)年9月 創業50周年を迎える。
 2023(R05)年5月 大阪オフィス開設。
 2023(R05)年12月 神奈川工場生産中止。
 2024(R06)年1月 埼玉県熊谷市佐谷田2500において七福鋼業株式会社熊谷工場が神奈川工場より移転開設となり、新たな関東地区の直営生産拠点とした。

Profile 概要

History 沿革



七福鋼業株式会社 ネットワーク組織図 (2024年1月1日現在)

生産体制の強化と継続的向上を図り、 企業理念に基づいた環境改善活動を推進。

全国同一品質の製品を安定供給 するため、さまざまなリスクに
対処可能な生産現場を実現し、安心と 満足のいく製品をお届けします。



OSAKA 大阪オフィス

〒540-0028
大阪府大阪市中央区常盤町1-3-8
中央大通FNビル16階
TEL.06-4790-7729
FAX.06-4790-8729

本社

〒555-0041
大阪府大阪市西淀川区中島2-1-102



SHIGA 滋賀工場

〒520-3213
滋賀県湖南市大池町6-1
TEL.0748-75-8775
FAX.0748-75-5175

- 工場規模
敷地面積 / 19,223m²
第1工場 / 6,675m²
第2工場 / 1,328m²
第3工場 / 419m²
テントヤード / 1,300m²
管理棟 / 739m²
- 生産設備概要
組立ライン(エコ・プロト兼用)
鉄筋切断機
フォーミング機
ラチス成型機
吊材成型機
トラス溶接機
端部材製作機



KUMAGAYA 熊谷工場

〒360-0023
埼玉県熊谷市佐谷田2500
TEL.048-580-7172
FAX.048-580-7173

- 工場規模
敷地面積 / 49,368m²
- 生産設備概要
組立ライン(エコ・プロト兼用)
鉄筋切断機
フォーミング機
ラチス成型機
吊材成型機
トラス溶接機
端部材製作機



IBARAKI 茨城工場

〒315-0002
茨城県石岡市柏原17-4
TEL.0299-27-7291
FAX.0299-27-7290

- 工場規模
敷地面積 / 18,736m²
テントヤード / 2,860m²
管理棟 / 1,379m²
工場 / 4,690m²
- 生産設備概要
組立ライン(エコ・プロト兼用)
鉄筋切断機
フォーミング機
ラチス成型機
吊材成型機
トラス溶接機
端部材製作機



SAITAMA 埼玉工場

〒340-0203
埼玉県久喜市桜田5-18-10
TEL.0480-57-3351
FAX.0480-57-3352

- 工場規模
敷地面積 / 8,000m²
工場 / 2,689.2m²
- 生産設備概要
組立ライン(エコ・プロト兼用)
鉄筋切断機
フォーミング機
ラチス成型機
吊材成型機
トラス溶接機
端部材製作機



●七福鋼業株式会社 ●関連会社 ●生産委託工場

豊富な知識と技術を誇る、加工・製造・出荷までの一貫体制。



部材の加工から出荷作業までの一貫体制を確立し、
厳格な検査態勢と効率的な生産ラインで製品を常に安定供給します。

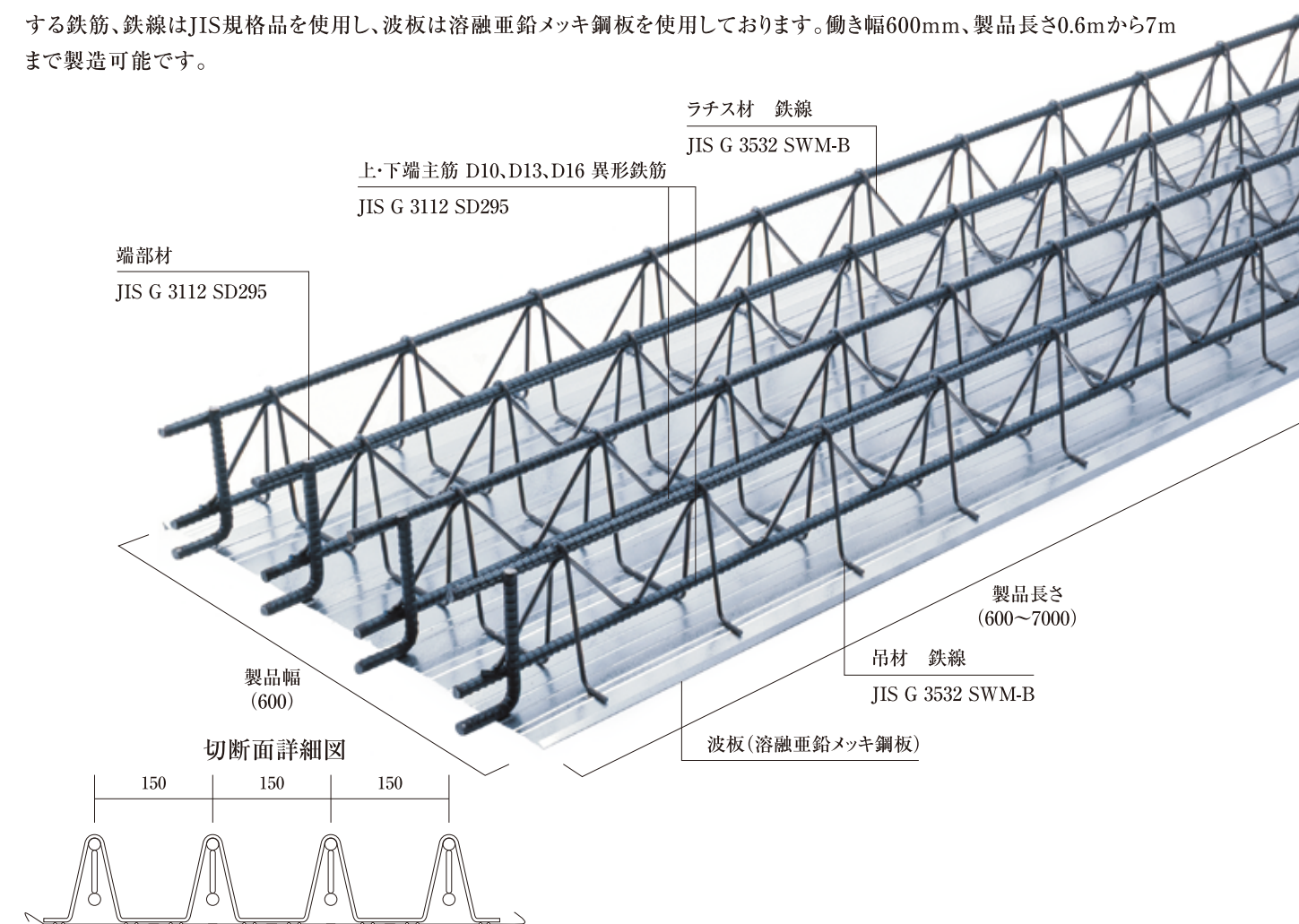
全工程を自社内で行うことにより、これまで協力工場との分業で生じた製品の輸送日数、加工日数の大幅な削減を実現しています。また、急な仕様、数量、納期変更にも迅速に対応することが可能となりました。効率的で充実した最新設備に加え、熟練工の高い技術力を融合することで、他社では困難とされる難易度の高い製品にも積極的に取り組んでおります。

人と環境をつなぐ、安心の品質と確かな技術力。

Prototype ニューフェローデッキ® プロトタイプ

S造(鉄骨造)：標準タイプ

鉄筋トラス付捨型枠として、2022年8月に(財)日本建築総合試験所の建築技術性能証明書(GBRC性能証明 第22-12号)を取得。RC、SRC、S、PCa造の床に使用でき、スラブ厚120mm以上のスラブに適用します。例えば、スラブ厚150mmでB80タイプ使用の場合、3.94mまでノンサポートで施工が可能であり、工期短縮や、南洋材の使用削減に効果を発揮します。製品に使用する鉄筋、鉄線はJIS規格品を使用し、波板は溶融亜鉛メッキ鋼板を使用しております。働き幅600mm、製品長さ0.6mから7mまで製造可能です。



S造用ツノ出しタイプ

RC造型枠工法用

Quality 品質

- 捨型枠工法ですから、スパンや荷重等の制限なしで耐火構造となります。
- 鉄筋トラスを使用していますので配筋の乱れがなく、かぶり適確で高精度の床配筋が得られます。
- 製品にキャンバーを設けていますので、コンクリート打設後のたわみが小さくなります。
- (財)日本建築総合試験所の建築技術性能証明取得(GBRC性能証明 第22-12号)

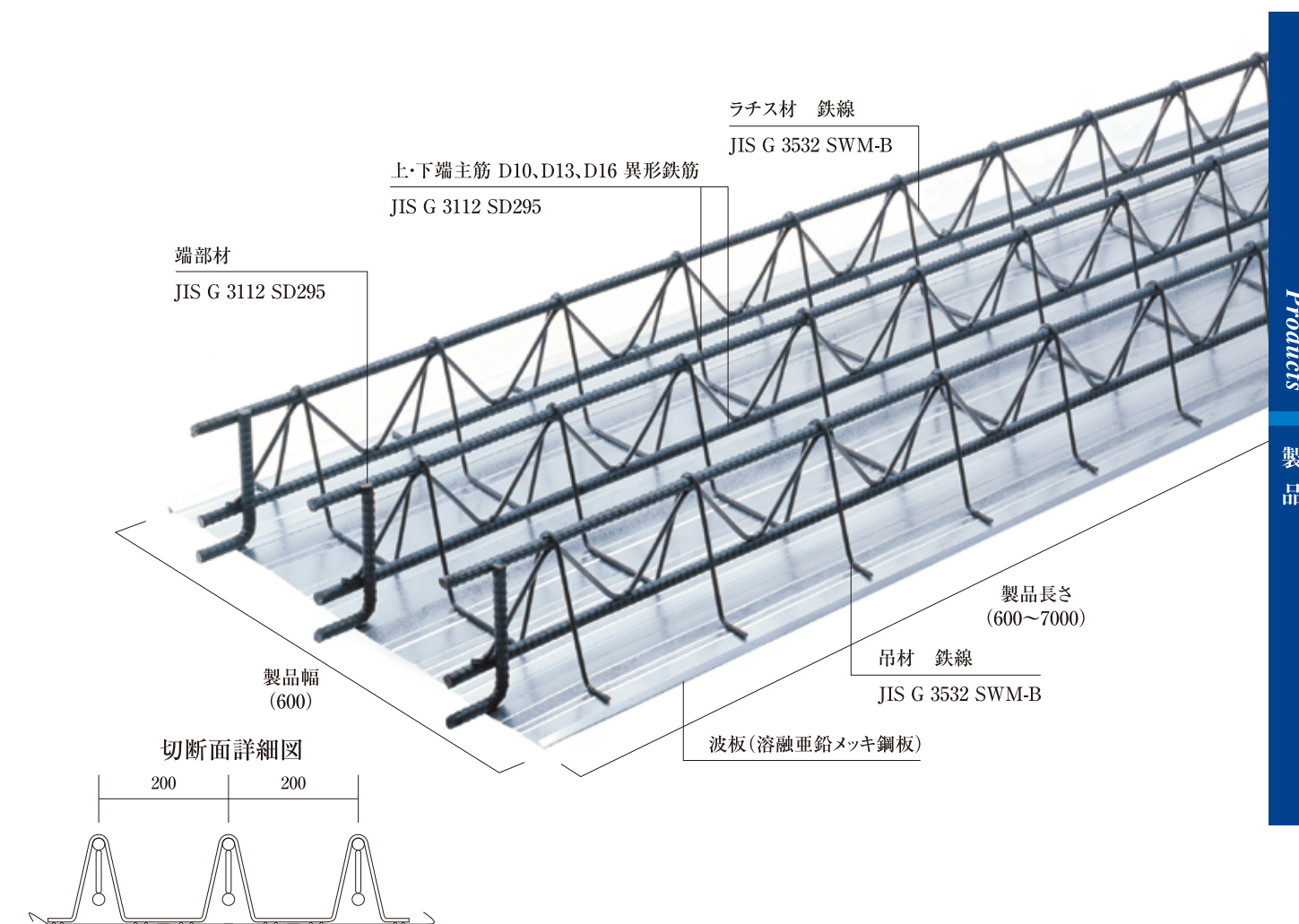
Delivery 工期

- 型枠、鉄筋等の現場労務が低減でき、工期短縮となります。
- 解体、撤去の必要がないため仕上げ工事に早く着手できます。

Ecotype ニューフェローデッキ® エコタイプ

S造(鉄骨造)：標準タイプ

ニューフェローデッキエコタイプはプロトタイプのトラスピッチが@150であるのに対し、@200として開発。プロトタイプが仮設時許容スパンを優先して開発されたことと比較し、より合理性を考慮したエコタイプです。



Environment 環境

- 解体、撤去が不要のため産業廃棄物が発生しません。
- 建設現場での騒音、振動の発生を抑えることができます。

Safety 安全

- ニューフェローデッキを敷設することによって作業床となりますので安全性を確保できます。
- 多くの実験により仮設時耐力を決めていますので安心して施工していただけます。

Cost コスト

- 捨型枠のため解体撤去費が不要となります。
- 軽量のため人力で容易に取り付けができます。
- 型枠・鉄筋等の熟練工が不要です。

Quality | 品質 **全てのお客様に、徹底した品質方針でお応えします。**

Quality Policy 品質方針

安心・安全・高品質を約束する当社の品質方針

SHICHIFUKU IRON WORKS CO.,LTD.

品質方針

品質第一の物づくりに徹し、全てのお客様の信頼と満足を得、社会的責任を果たす

当社は、鋼製床版の開発・製作を通じ、社会の発展と地球環境の改善に貢献するという企業理念のもとで、次の品質方針を設定し、品質マネジメントシステムを運営する。

1. 当社の活動、製品に対する顧客要求事項、法令・規制要求事項及び規格要求事項を遵守し、顧客の満足する製品づくりを推進する。
2. 当社の活動、製品に対して以下の項目を品質マネジメントシステムの重点管理項目として積極的に取り込む。
 - 1) 製品の品質に関わる重大クレームを削減し、顧客クレームの削減に取り組む。
 - 2) 製造工程にて発生するあらゆる不適合の低減に努める。
 - 3) 各部門は、全ての業務の効率化・合理化に努める。
3. 品質方針を達成するために、当社の従業員並びに当社内で勤務する全ての関係者にこの方針を伝達し、部門品質目標の設定を行い、目標を達成する為の活動を推進すると共に、品質マネジメントシステムの継続的改善を推進する。
4. この方針は、年一回マネジメントレビュー時に社長により見直しを行う。

2023年7月1日制定
七福鋼業株式会社
代表取締役社長 田中文太

マネジメントシステムは、信頼に応えるための「証」。
全てのお客様にご満足頂けるよう、徹底した品質方針で物づくりに努めます。

当社では、品質・信頼性の高い商品をお客様に提供するために、品質マネジメントシステムの国際規格であるISO9001の認証を2008年8月に本社、滋賀工場にて、2014年8月には埼玉工場にて取得。今後お客様の期待に本質的に応えよう継続的改善に取り組み、企業としての価値交換性向上を目指します。

Registration Certificate 登録証明証

品質マネジメントシステム ISO9001

登録証

登録番号：Q1419

七福鋼業 株式会社

貴組織の品質マネジメントシステムは、当財団による審査の結果、下記に記載される製品、プロセス又はサービスの範囲で、適用規格に適合していることを証明します。

適用規格：JIS Q 9001：2015 (ISO 9001：2015)

運用する製品、プロセス：建築用鋼製床版（ニューフェローデッキ、フェロー床版）の製造又はサービス

各事業所の所在地及び各事業所に該当する製品、プロセス又はサービス：本社：大阪府大阪市西淀川区中島2丁目1-102
【製鋼管理業務、原材料購買管理業務、生産管理業務、安全衛生統括業務、品質管理業務】
滋賀工場：滋賀県南市大井町6-1
神奈川工場：神奈川県愛甲郡愛川町中津4017-1
埼玉工場：埼玉県久喜市坂田5-19-10
【建築用鋼製床版（ニューフェローデッキ、フェロー床版）の製造】

有効期限：2026年8月22日

最新発行日 2023年6月28日
更新日 2023年8月23日
初回発行日 2008年8月23日

一般財団法人
ベターリビング
システム審査登録センター
東京都千代田区富士見2丁目7番2号
理事長 上原昭博
真鍋 純 吳 祐一郎

品質マネジメントシステムISO9001
QMS:Quality Management System

ISO9001とは、組織が品質マネジメントシステム(QMS:Quality Management System)を確立し、文書化し、実施し、かつ、維持すること。また、その品質マネジメントシステムの有効性を継続的に改善するために要求される規格です。具体的には、品質マネジメントシステムの有効性を改善するため、プロセスアプローチを採用し、組織内において、プロセスを明確にし、その相互関係を把握し、運営管理することとあわせて、一連のプロセスをシステムとして適用します。品質保証を通じて社会的信頼や顧客満足の上昇が期待できるほか、以下のようなさまざまな効果が期待できます。

- 品質保証による社会的信頼や顧客満足の上昇
- 業務効率の改善や組織体制の強化
- 継続的な改善による企業価値の向上
- 海外企業を含む取引要件の達成
- 企業競争力の強化
- 法令順守(コンプライアンス)の推進
- 仕事の見える化による業務継承の円滑化
- KPI(キーパフォーマンス指標)の管理
- リスクマネジメント



七福鋼業株式会社
本社・滋賀・埼玉工場

Example | 施工例

人々の暮らしの快適環境づくりを追求して進化し続ける、
高い信頼性と無限の可能性。



Example
施工例

- 1.ハービスENT(大阪府大阪市)
- 2.関電ビルディング(大阪府大阪市)
- 3.中之島フェスティバルタワー(大阪府大阪市)
- 4.阪急うめだ本店(大阪府大阪市)
- 5.国立競技場(東京都新宿区)
- 6.国立競技場(東京都新宿区)
- 7.本町ガーデンシティ(大阪府大阪市)
- 8.マルトOBPビル(大阪府大阪市)
- 9.東京医科大学病院(東京都新宿区)
- 10.六本木ヒルズ森タワー(東京都港区)
- 11.東京大学臨床研究棟A(東京都文京区)
- 12.ダイヤモンド池袋(東京都豊島区)
- 13.ミッドランドスクエア(愛知県名古屋市)
- 14.三井不動産ロジスティクスパーク日野(東京都日野市)
- 15.あべのハルカス(大阪府大阪市)
- 16.国保直営総合病院君津中央病院(千葉県木更津市)
- 17.国立国会図書館関西館(京都府相楽郡)

鉄筋トラス付デッキが持つ無限の可能性を追求し、
お客様のニーズに応えるためのベストソリューションをご提供いたします。

創業より50年を経て、鉄筋トラス付デッキの代名詞として使われるまでになった『ニューフェローデッキ』は、高層ビルをはじめ、ホテル、公共施設、多目的ホール、病院、工場、物流倉庫、ショッピングセンター、テーマパークなど、数々の施工実績を蓄積。豊富な知識と経験で養われたノウハウと高い技術は、お客様が望まれる「想い」「ご要望」を的確にカタチにできる能力として多数の評価をいただいております。今後も当社製品が持つ無限の可能性と高い信頼性をもって、総合的な商品アドバイスとお客様からの満足を追求し続けてまいります。

